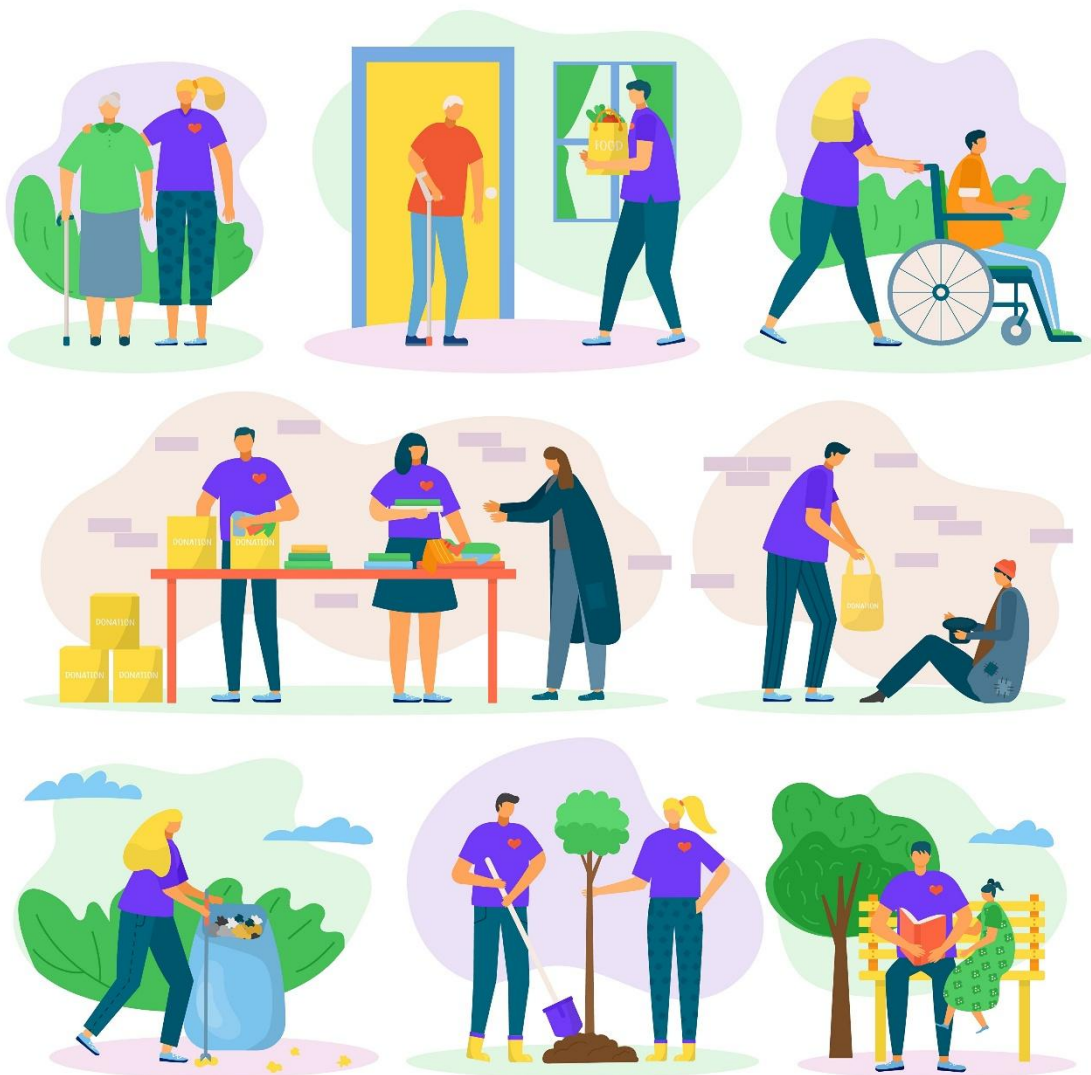


## Einladung

# Ehrenamt schafft Begegnung

## Bürgerschaftliches Engagement in der Seniorenarbeit

Arnsberg, 30. Juni 2025, 13:00 – 16:30 Uhr





Sehr geehrte Damen und Herren,  
liebe ehrenamtlich Aktiven,

gerne möchte ich Sie zur Veranstaltung in Arnsberg am 30. Juni 2025 einladen

**Ehrenamt schafft Begegnung – Bürgerschaftliches Engagement in der  
Seniorenarbeit,  
Bürgerzentrum Bahnhof Arnsberg,  
Clemens-August-Str. 116 – 120, 59821 Arnsberg.**

Unser Gemeinwesen lebt von der Mitwirkung und Mitgestaltung seiner Bürgerinnen und Bürger. Dabei ist das Engagement so vielfältig, wie unsere Gesellschaft und fördert maßgeblich das Miteinander und die soziale Teilhabe in unserem Land. Sich aus freien Stücken für die Allgemeinheit einzusetzen, oder auch nur "für den Nächsten", das ist Ausdruck von Menschlichkeit, Verantwortungsbereitschaft und Solidarität für die Gemeinschaft, gerade dort, wo Menschen Hilfe und Unterstützung benötigen.



Als Minister für Arbeit, Gesundheit und Soziales des Landes Nordrhein-Westfalen spreche ich allen, die ein solches Ehrenamt ausüben, meine Anerkennung aus und möchte die Veranstaltung nutzen und mit Ihnen ins Gespräch zu kommen: über Ihre ehrenamtliche Tätigkeit für Senioren und Seniorinnen, über Ihre Erfolgsgeschichten und positiven Erfahrungen sowie über die

Herausforderungen, die Ihnen bei Ihrem Engagement begegnen.

Ebenso möchte ich gemeinsam mit Ihnen einen Blick nach vorne werfen und mich gemeinsam mit Ihnen der Frage widmen, wie wir das Ehrenamt in der Seniorenarbeit in Nordrhein-Westfalen weiter stärken können. Denn nur ein starkes Ehrenamt kann dazu beitragen, gesellschaftliche Herausforderungen, wie den demografischen Wandel, erfolgreich zu gestalten und dadurch den Zusammenhalt nachhaltig zu stärken.

**Melden Sie sich unter folgendem Link an:**

<https://beteiligung.nrw.de/portal/mags/beteiligung/themen/1014740?zugangscod e=mDdvT8wP>

Gemeinsam für ein zukunftsfestes Ehrenamt in Nordrhein-Westfalen! Ich freue mich über Ihre Teilnahme an der Veranstaltung.

Mit freundlichen Grüßen

Karl-Josef Laumann MdL  
Minister für Arbeit, Gesundheit und Soziales  
des Landes Nordrhein-Westfalen



## Programm

- ab 12:30 Uhr**      **Ankommen und Begrüßungsimbiss**
- 13:00 Uhr**        **Begrüßung und Einführung in die Veranstaltung**  
Moderation: **Ramona Geßler**
- 13:20 Uhr**        **Grußwort**  
**Ralf Paul Bittner**, Bürgermeister der Stadt Arnsberg
- 13:30 Uhr**        **Grußwort**  
**Karl-Josef Laumann**, Minister für Arbeit, Gesundheit und Soziales  
des Landes Nordrhein-Westfalen
- 13:40 Uhr**        **Podiumsgespräch**  
**Minister Karl-Josef Laumann im Gespräch mit ehrenamtlichen  
Initiativen**
- Würdigung**
- 14:30 Uhr**        **Netzwerken bei Kaffee und Kuchen**
- Raumwechsel*
- 15:00 Uhr**        **Austausch: „Die etwas anderen Tischgespräche“**  
**Impulse aus den ehrenamtlichen Initiativen**
- 16:00 Uhr**        **Blitzlichter: Erkenntnisse aus den Tischgesprächen**
- 16:20 Uhr**        **Abschluss und Verabschiedung**  
**Ramona Geßler**, Moderation  
**Thomas Hauberichs**, Ministerium für Arbeit, Gesundheit und  
Soziales des Landes Nordrhein-Westfalen
- 16:30 Uhr**        **Ende der Veranstaltung**

Durch das Programm führt **Ramona Geßler**.

Die Veranstaltung soll durch ein Graphic Recording begleitet werden.



## Organisatorische Hinweise

### Anmeldung

Melden Sie sich unter folgendem Link bis zum 23. Juni 2025 an:

<https://beteiligung.nrw.de/portal/mags/beteiligung/themen/1014740?zugangscode=mDdvT8wP>

### Veranstaltungsort/Anreise

Bürgerzentrum Bahnhof Arnsberg  
Clemens-August-Straße 116-120  
59821 Arnsberg

### Anreise mit dem PKW

Über A44, A445 und A46 fahren. Von der A46 Ausfahrt „65-Arnsberg-Altstadt“ nehmen, der B229 bis Clemens-August-Straße folgen.

### Anreise mit ÖPNV

Bis Haltestelle Arnsberg (Westf) fahren.  
Das Bürgerzentrum Arnsberg befindet sich im Bahnhofsgebäude.

### Parkplätze

Gegenüber vom Bahnhof Arnsberg, Clemens-August-Straße 115, besteht eine offene Parkmöglichkeit mit 55 Stellplätzen.

### Auskunft zur Anmeldung, organisatorischen und besonderen Bedarfen sowie zum Inhalt

[NeleChristin.Lemke-Spies@mags.nrw.de](mailto:NeleChristin.Lemke-Spies@mags.nrw.de)

### Kosten

Die Teilnahme an der Veranstaltung ist kostenfrei.

In Zusammenarbeit mit



Regionalbüros  
**Alter, Pflege und Demenz**  
Eine gemeinsame Initiative zur Strukturentwicklung der  
Landesregierung und der Träger der Pflegeversicherung NRW  
REGIONALBÜRO SÜDWESTFALEN